



CLUB ALPINO ITALIANO . SEZIONE DI DESIO

Escursionismo

PIEMONTE. TORINO. CESANA TORINESE

1920 . 2025

2025

07 . 08

GIUGNO

CIMA DORMILLOUSE ²⁹⁰⁸

DA RHUILLES

PUNTA RAMIÈRE O BRIC FROID ³³⁰³

DA ARGENTERA

Primo giorno

RHUILLES > BIVACCO CORRADINI > DORMILLOUSE > COLLE CHABAUD > RHUILLES

DISLIVELLO +1252. 18.4 KM. SENTIERO. EE

EQUIPAGGIAMENTO DA ESCURSIONISMO

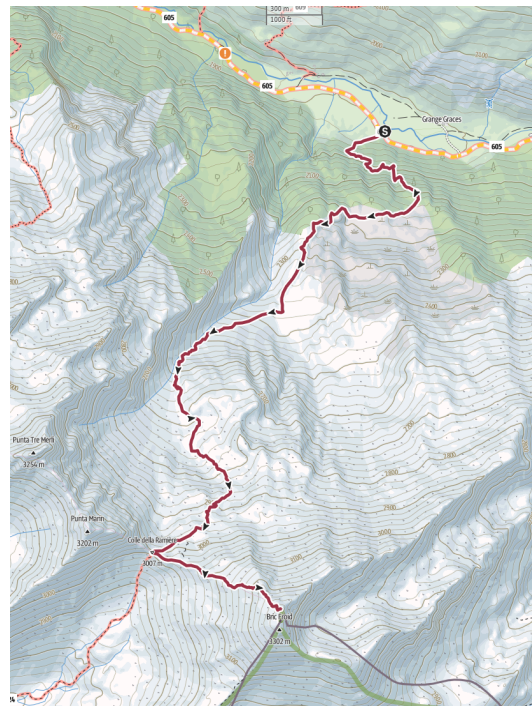
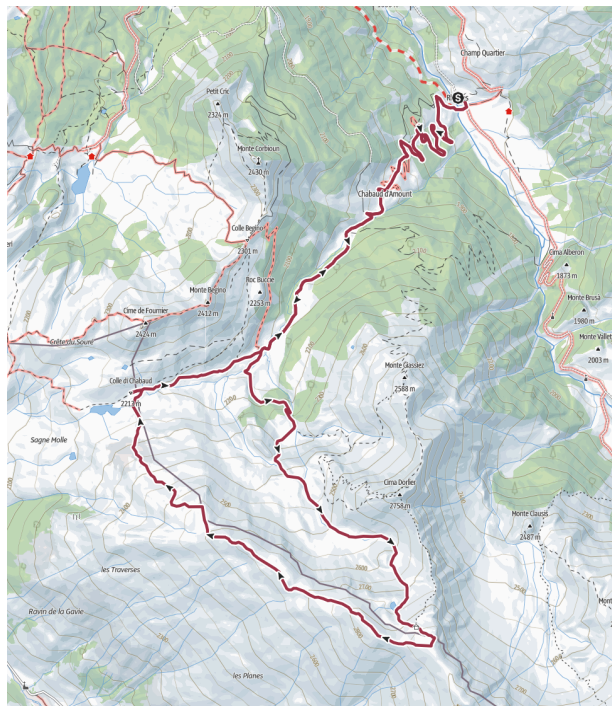
Secondo giorno

ARGENTERA > COLLE DELLA RAMIÈRE > PUNTA RAMIÈRE

DISLIVELLO +1430. 5.4 KM. SENTIERO E TRACCIA SU MORENA. EE

EQUIPAGGIAMENTO DA ESCURSIONISMO. RAMPONI O RAMPONCINI

Descrizione



Due salite tecnicamente semplici ma di considerevole sviluppo e dislivello. In prossimità della Cima Dormillouse incontreremo il nuovo e interessante Bivacco Corradini.

La punta Ramière, vista la quota significativa, potrebbe presentare ancora tratti innevati.

Il pernottamento è previsto al Rifugio Combe in località Rhuilles, raggiungibile in auto e punto di partenza della prima gita.

NOTE

La partecipazione è aperta a tutti i soci CAI in regola con il rinnovo 2025

Iscrizione sul sito www.caidesio.net fino ad esaurimento dei 15 posti disponibili.

Mezza pensione al rifugio Combe € 70. Trasn. in auto. 214 Km, 2.50 h.

Ai partecipanti verranno comunicati ora e luogo di ritrovo.

L'escursione verrà effettuata solo in caso di condizioni favorevoli.

Referenti

Alessandro Nuzzo > 347 865 4850