



2020

26 SETTEMBRE

Itinerario

GIW > OCHSEHORN > SIMELINHORN > VALLE DELL' HEIDO > GIW

DISLIVELLO +1027 (Ochsehorn) +1527 (Simelinhorn)

SENTIERO E TRACCE SU ROCCIA . EE

ATTREZZATURA ESCURSIONISTICA

Descrizione

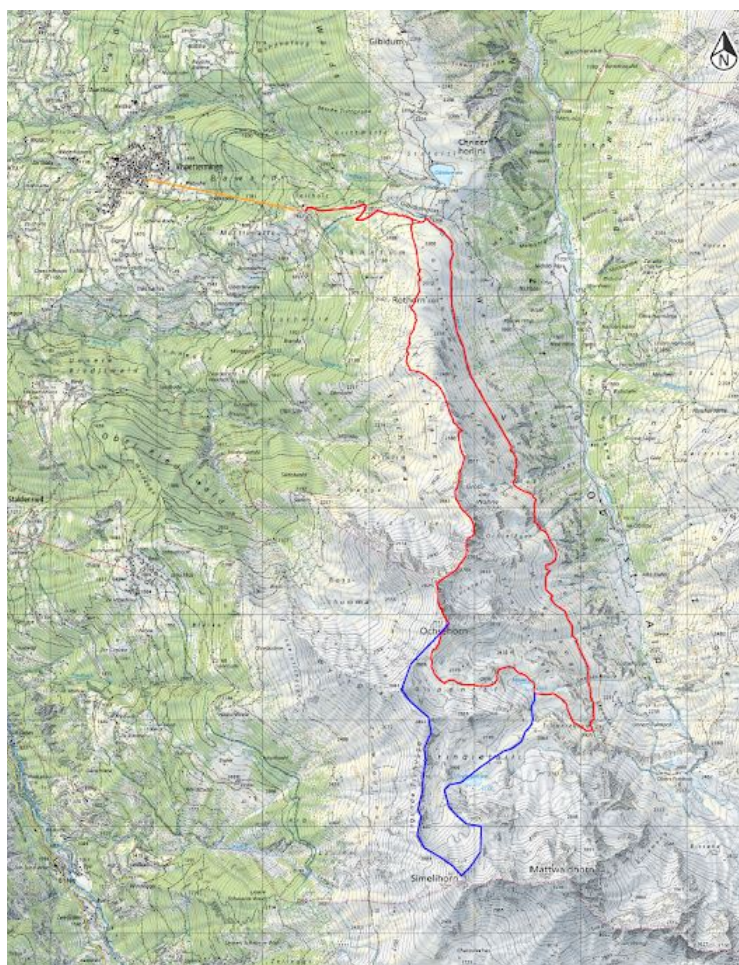
Lungo itinerario ad anello, quasi interamente in cresta ed in quota con ampio panorama sul Vallese e sulla valle dell'Heido.

Da Visperterminen si sale a Giw con la funivia e da qui a piedi fino al Gibidumpass dove la vista spazia da subito in tutte le direzioni e su molte cime: Bietschhorn, Weisshorn, Fletschhorn, e altre ancora.

Si raggiunge la sommità del Rothorn e si prosegue verso sud sulla lunga dorsale dell'Ochsehorn fino all'omonima cima (m. 2912) che si raggiunge con una breve e divertente arrampicata su facili roccette parzialmente attrezzate.

Si discende poi verso il Blausee e si ritorna in direzione nord lungo il canale dell'Heido raggiungendo di nuovo il Gibidumpass quindi la funivia.

Se tempo ed energia lo consentono è possibile allungare il percorso fino alla cima del Simelinhorn (m. 3123) aggiungendo circa 500 m di dislivello, tornando poi al Blausee attraverso la conca del Findletallisee.



NOTE

Trasferimento con mezzi propri. Gradite le auto con bollino 2020 delle autostrade svizzere.

La partecipazione è riservata esclusivamente ai soci CAI in regola con il rinnovo 2020.

Si richiede il rispetto dei DPCM/CAI Centrale COVID-19 e la compilazione dell'autocertificazione.

Il costo della funivia è di **25 CHF** per persona A/R.

Ai partecipanti verrà comunicata ora di partenza e luogo di ritrovo.

L'escursione verrà effettuata solo in caso di condizioni favorevoli. In caso contrario la gita potrà essere annullata o potranno essere individuate dagli organizzatori mete diverse.

Referenti

Davide Prandin > 349 7235794