



C.A.I. DESIO  
1920

# CLUB ALPINO ITALIANO . SEZIONE DI DESIO

1920-2020

## Alpinismo

VALLE D'AOSTA . COURMAYEUR . VAL FERRET

2020

## BIVACCO GERVASUTTI (M. 2880)

17 OTTOBRE

### Itinerario

#### LAVACHEY > BIVACCO GERVASUTTI

DISLIVELLO +1230

SENTIERO, TRACCIA SU ROCCIA E MORENA, ROCCETTE ATTREZZATE . F+

SET DA FERRATA, IMBRAGO, CASCO. IN CASO DI NEVE UTILI PICCOZZA E RAMPONI

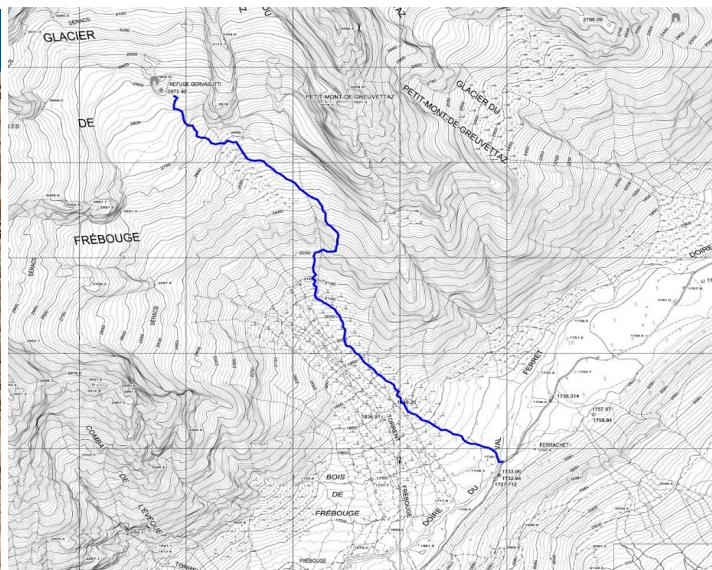
### Descrizione

Bella salita, impegnativa e in ambiente severo ma estremamente stimolante, che raggiunge l'ormai celebre bivacco Giusto Gervasutti al Fréboudze. Una costruzione avveniristica posta su di un avvincente terrazzo contornato da morene e ghiacciai.

Superata Lavachey, al centro della val Ferret, si prosegue fino ad uno slargo sulla destra dove si lascia l'auto. Ci si incammina per circa 700 metri sulla carrozzabile fino ad incontrare sulla sinistra una passerella metallica sulla Dora di Ferret e un segnavia giallo che indica la direzione per il bivacco Gervasutti.

Si risale la morena del ghiacciaio avvicinandosi sempre più al cono detritico che scende dal vallone, lo si attraversa sempre seguendo gli ometti e portandosi sul versante destro dove la traccia sale rapidamente. Superato un ripido pendio si arriva ad un canale verticale di 50 metri attrezzato con corde fisse. Si continua a salire di nuovo su tracce fino a portarsi in una zona di sfasciumi e di rocce montonate. Seguendo sempre ometti e segni gialli si superano varie placche cercando i passaggi migliori, si mette piede quindi sulla lingua terminale del ghiacciaio che scende dalla sx orografica dell'isolotto roccioso su cui sorge il bivacco puntando sempre ai segni gialli. Si sale, con l'aiuto di corde fisse, la paretina finale fino a raggiungere il terrazzino su cui è stato posato il nuovo bivacco. Unica la vista sulla val Ferret.

**È SEGNALATA LA PRESENZA DI NEVE CHE PUÒ RENDERE PIÙ IMPEGNATIVO IL PERCORSO**



### NOTE

La partecipazione è riservata esclusivamente ai soci CAI in regola con il rinnovo 2020.

Si richiede il rispetto dei DPCM/CAI Centrale COVID-19 e la compilazione dell'autocertificazione.

Ai partecipanti verrà comunicata ora di partenza e luogo di ritrovo.

L'escursione verrà effettuata solo in caso di condizioni favorevoli. In caso contrario la gita potrà essere annullata o potranno essere individuate dagli organizzatori mete diverse.

### Referenti

Anna Galli > 339 327 1554

Davide Prandin >349 7235794