



## 2021

### 11 LUGLIO

#### Itinerario

**PIAN GEIRETT > CAPANNA SCALETTA > PASSO DELLA GREINA > CAPANNA MOTTERASCIO > LAGO DEL LUZZONE > GHIRONE**

**DISTANZA 18 KM . DISLIVELLO +750**

**SENTIERO SEGNATO . E**

**EQUIPAGGIAMENTO DA ESCURSIONISMO**

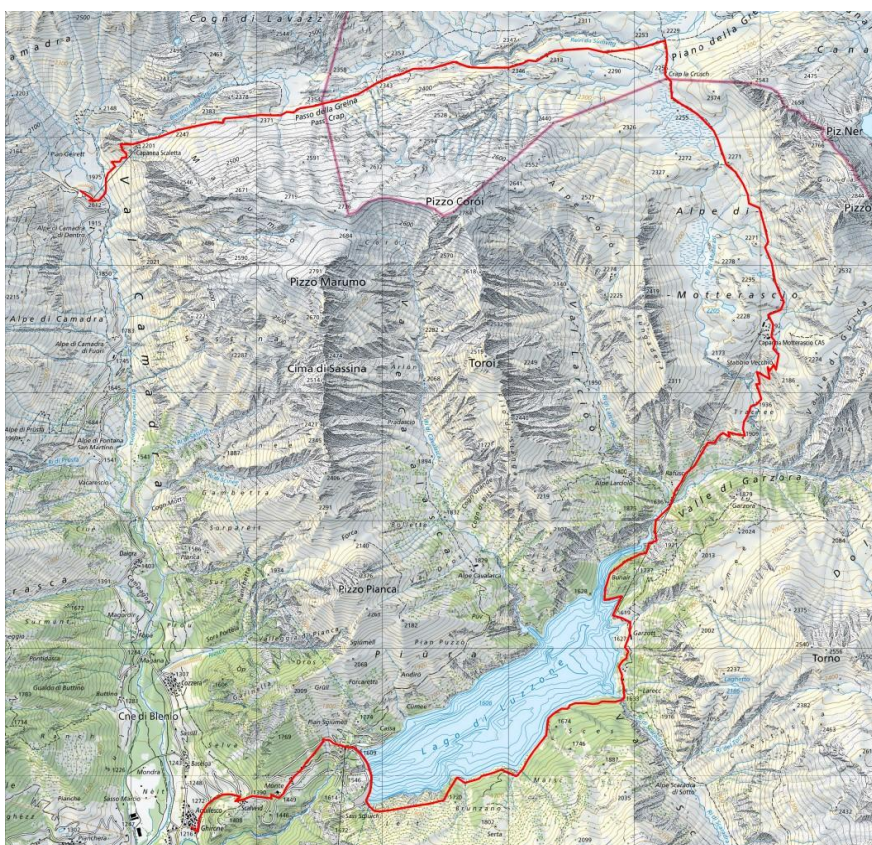
#### Descrizione

Lunga escursione che percorre l'incantevole altipiano della Greina: la tundra ticinese. Si incontreranno torrenti, laghi, paludi, stagni e, con una breve deviazione, un suggestivo arco naturale. Sul percorso si trovano, tra cascate, pascoli, forre, due interessanti capanne. La capanna Scaletta e La capanna Motterascio.

Al termine del giro si giunge alla poderosa Diga del Luzzone alta 225 metri, famosa per la parete artificiale di arrampicata sportiva più alta del mondo.

Un affascinante percorso che offre una straordinaria varietà e ampiezza di sguardo.

Ritorno all'inizio con pullman postale.



#### NOTE

**Trasferimento con mezzi propri. Gradite le auto con bollino 2021 delle autostrade svizzere**

**La partecipazione è riservata esclusivamente ai soci CAI in regola con il rinnovo 2021.**

**Si richiede l'iscrizione alla gita sul sito [www.caidesio.net](http://www.caidesio.net) entro le 21 di venerdì 9 luglio**

Ai partecipanti verrà comunicata ora di partenza e luogo di ritrovo.

L'escursione verrà effettuata solo in caso di condizioni favorevoli. In caso contrario la gita potrà essere annullata o potranno essere individuate dagli organizzatori mete diverse.

#### Referenti

Gigi Maggioni > 392 8173524

Davide Prandin > 349 723 5794